

# SULOPOST

*Dit blad is een uitgave van Sulo en verschijnt al naargelang de behoefte.*



Voor u ligt de eerste Sulopost, het nieuwe nieuwsbulletin van Sulo Benelux. In deze eerste uitgave vertellen wij u wie we zijn en wat we doen. We zijn blij dat we ons nieuwe Sulo-team op deze manier aan u kunnen presenteren. Na deze eerste uitgave volgen er zeker meer. Met de Sulopost zullen wij u regelmatig op de hoogte brengen van belangrijke ontwikkelingen binnen onze organisatie en in ons diensten- en productenpakket. Aan nieuws zal het beslist niet ontbreken. Wij zijn dan ook benieuwd naar uw reacties!

Wilco Feenstra, Algemeen directeur Sulo Benelux

## NIEUW MANAGEMENT

Sulo Benelux heeft het laatste jaar veel wijzigingen gekend. Ook in het management-team (MT). Per 15 oktober is Wilco Feenstra aangesteld als algemeen directeur van Sulo Benelux. Per 1 januari is Arnoud Knoeff het MT

**'Ook intern en extern zijn in de afgelopen maanden de nodige wijzigingen doorgevoerd'**

komen versterken als commercieel directeur Sulo Benelux. Samen met financieel directeur Monique Caanen en controller Pedro Debergh vormen zij het MT.



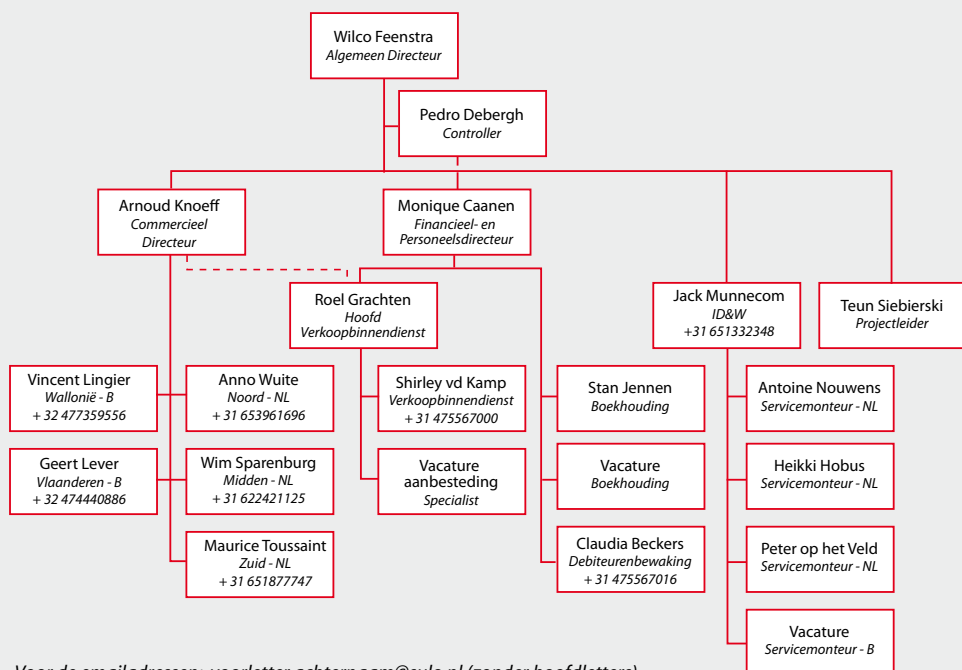
## DE HANDEN UIT DE MOUWEN

Niet alleen in het management hebben wijzigingen plaatsgevonden. Ook intern en extern zijn in de afgelopen maanden de nodige wijzigingen doorgevoerd. Daarbij

is speciale aandacht besteed aan de interne afstemming en de communicatie met onze klanten. Het Sulo-team heeft er dan ook erg veel zin in. Onze mensen hebben besloten de handschoenen weer op te pakken en vragen u hetzelfde te doen.

## DE ORGANISATIE

In bijgaand organogram vindt u de samenstelling van het team.



Voor de emailadressen: voorletter.achternaam@sulo.nl (zonder hoofdletters)

# De vijf pijlers

## van de Sulo-organisatie:

### PLASTICS

Sulo Benelux is natuurlijk vooral bekend om de kunststof producten. De 2-wiel- en 4-wielcontainers van Sulo komt u overal in het straatbeeld tegen. Van kleine tot grote gemeenten: veel klanten hebben de kwaliteit van de Sulo-producten inmiddels ervaren.

In 2005 lanceerde Sulo de MFB, waarmee wij weer eens bewezen hoe we meedenken met een veranderende markt en dat we met innovatieve oplossingen komen. Andere voorbeelden van innovatiekracht zijn de kindveilige sluiting bij de 1100 liter-container, geïntroduceerd in 2000 en het deksel-in-dekselsysteem dat we in 2002 als alternatief bij dezelfde container introduceerden. Stuk voor stuk zijn dit 100% Sulo-uitvindingen.

Een andere uitvinding van Sulo heeft in de Benelux nog te weinig aandacht gekregen.

Het gaat om het Euro 2 deksel met de bijpassende clip. Het deksel is mooi vormgegeven en is zeer praktisch in het gebruik. Een unieke vondst is de clip waarmee u bij de standaard grijze containers eenvoudig van fractie kunt veranderen of een (tijdelijk) logo op de container kunt aanbrengen.

Vanuit onze fabriek in Herford worden alle kunststof producten via onze eigen transport-onderneming Westfalia tijdig bij de klanten afgeleverd. We streven steeds naar korte lever-tijden en werken continu aan verbeteringen in ons productieproces. Naast de 2- en 4 wiel-containers vervaardigt Sulo ook andere kunststof producten, zoals het welbekende compostvat, de 40 liter rolbox, de 50 liter prullenbak, etc.



*Deze Sulopost is gemaakt van gerecycleerd papier.*



### ID&W

Al lange tijd is Sulo erg sterk in identificatie- en weegsystemen (ID&W). De basis voor deze productlijn legden we reeds in 1993. De inwoners van het Duitse Celle waren toen de eersten die op hun aanbiedingen werden afgerekend middels het Sulo-identificatiesysteem. In de afgelopen 17 jaar is er veel gebeurd. Sulo kocht het bedrijf Imes en voegde later het bedrijf Envicomp toe aan de Sulo-organisatie.

Envicomp in Herford is nog steeds het bedrijf waar het allemaal gebeurt. Hier werken dagelijks maar liefst 35 man aan ontwikkelingen op het gebied van hard- en software en worden nieuwe systemen getest. Vanuit Envicomp wordt ook het lokale ID&W-team van Sulo Benelux ondersteund. Door het recente samengaan van Plastic Omnium en Sulo wordt er inmiddels ook intensief samen-gewerkt met het hightech development center van Plastic Omnium in Lyon. Dit betekent dat er naast het ontwikkelings-team in Herford nu ook een ontwikkelings-team in Frankrijk actief is. Positieve ontwikkelingen en dus nog meer redenen om uw vertrouwen aan Sulo te geven en ons te benaderen voor nieuwe ideeën.

In 2009 werd de nieuwste boordcomputer van Envicomp gelanceerd: de BC04. Deze biedt vele uitbreidingsopties, waaronder GPS, telefonie en radio. Envidata, Sulo's eigen softwaresysteem voor container-management, kende u misschien al. Dit jaar is Envitour hierbij gekomen. Envitour is een uitgebreide internetapplicatie die u toegang geeft tot alle ritgegevens die de BC04 registreert.

Kortom, op het gebied van ID&W levert Sulo een totaalpakket. Van chips en voertuiguitrustingen tot container-managementsoftware voor alle type beladingen en van eigen opbouw- en serviceteams met snelle responstijden tot uitgebreide software in de vorm van internetapplicaties.

## ONDERGRONDSE- EN VERZAMELCONTAINERS

De markt voor met name ondergrondse containers is al enige jaren zeer roerig. Het ene bedrijf is nog iets goedkoper dan het andere en in sommige gevallen worden containers zelfs onder de kostprijs aangeboden. Sulo doet daar niet aan mee. Met een Sulo-systeem koopt u daarom waarschijnlijk niet het goedkoopste, maar wel het beste systeem. Kwaliteit en duurzaamheid, daar richt Sulo zich op. Onze systemen zijn zeer robuust, duurzaam en vervaardigd uit de beste materialen. We bezuinigen niet op materiaaldikte en maken geen gebruik van Oost-Europese productie-faciliteiten. Wél wordt het Sulo-systeem vervaardigd in hiervoor gekwalificeerde fabrieken die aan strenge controles worden onderworpen.

Op het gebied van zuilen is het model Zoetermeer inmiddels synoniem voor Sulo geworden. Deze aantrekkelijke designzuil heeft op de Nederlandse markt een vaste plaats veroverd. De zuil wordt door anderen af en toe gekopieerd. Deze kopieën hebben echter niet de kwaliteit die u van Sulo mag

verwachten. U herkent de originele Zoetermeer onder meer aan zijn stevige binnenframe waarin alle draaiende delen zijn opgehangen. De zuil is multifunctioneel en kan eenvoudig worden omgebouwd naar andere afvalfracties.

De Sulo-systemen worden door vaste onderaannemers geplaatst op de aangegeven locaties. Deze onderaannemers werken al jaren met ons samen; sommigen van hen werken zelfs exclusief voor Sulo. Zij beschikken over het juiste materiaal en enorm veel knowhow, waardoor zij iedere opstelling probleemloos weten te plaatsen. De laatste jaren is er ook steeds meer vraag naar depotcontainers. Sulo Benelux heeft hierop snel en adequaat gereageerd. De depotcontainers van Sulo kenmerken zich door eenvoud en gebruiksgemak. De gemeente Eindhoven heeft bijvoorbeeld al meer dan 125 Sulo-depotcontainers in gebruik.

Ook voor halfondergrondse containers bent u bij Sulo aan het juiste adres. Van low cost kunststof systemen voor minder vandalismegevoelige plaatsen tot zeer robuuste opstellingen.



## SULO-SERVICES

Of het nu gaat om ID&W of ondergrondse containers, Sulo-Services verleent diensten op elk vakgebied. Veel mensen zijn hier echter niet van op de hoogte. Daarom brengen we deze belangrijke dienstengroep ook even bij u onder de aandacht.

Met onze eigen servicedienst voor ID&W, die beschikt over vier goed opgeleide service-monteurs, is Sulo als geen ander in staat om snel en adequaat ondersteuning te bieden bij

storingen aan uw identificatie- en/of weeg-systeem. Ook hebben wij een courante voorraad met alle belangrijke reserveonderdelen, zodat uw systemen weer snel operationeel zijn. Voor de service aan ondergrondse containers maken wij gebruik van twee vaste onderaannemers. Hun werkgebieden zijn zo verdeeld over het land, dat we steeds snel kunnen reageren op storingsmeldingen. Beide onderaannemers beschikken over speciale voertuigen met een hijskraan en hebben de noodzakelijke reserve-onderdelen op voorraad.

Als er een probleem is, kunt u ons natuurlijk altijd bellen. Nog beter is het echter om een onderhoudscontract met ons af te sluiten. Door middel van preventief onderhoud kunnen veel storingen worden voorkomen. Sulo-Services beschikt over standaard onderhoudscontracten, waarin zowel correctief als preventief onderhoud is opgenomen en waarin onze responstijd is gegarandeerd. Gaat het om ondergrondse containers, dan kan uiteraard ook het wassen in het onderhoudscontract worden opgenomen.



## SPECIALS

Onder de categorie Specials hebben we diverse zaken ondergebracht. Daartoe behoren onder meer de Delta Blikvanger en twee Delta afvalbakken die Sulo vertegenwoordigt. De Delta Blikvanger past uitstekend binnen het productengamma van Sulo, dat staat voor duurzaamheid en kwaliteit. De Delta Blikvanger wordt volledig gemaakt van roestvrij staal en vervolgens gecoat in een RAL-kleur. Door zijn constructie is de Delta Blikvanger veel vandalismebestendig dan de uitvoering met het net van andere merken. Ook de Delta afvalbakken zijn robuust en zeer vandalismebestendig.

Tot de specials behoort ook een nieuw concept waaraan we op dit moment werken. Het nieuwe concept is gebaseerd op het 'cradle to cradle'-principe. Het betreft kunststof containers die zijn vervaardigd uit 100% gerecycled materiaal. Na de nodige testen zullen we deze containers apart aan u voorstellen onder een nieuwe productnaam.

Daarnaast bieden we nog andere specials aan, waaronder metalen containercocons met of zonder ID en metalen 200 liter vaten.

# Sulo gaat voor kwaliteit

De Rijksoverheid wil in 2010 voor 100 procent duurzaam inkopen. Gemeenten streven naar 75 procent in 2010 en 100 procent in 2015. Ook Sulo streeft bij de productontwikkeling en dienstverlening duurzaamheid na. En duurzaamheid vraagt om kwaliteit. U als klant beslist uiteindelijk zelf of u uitsluitend voor de laagste prijs gaat of kiest voor de beste prijs-kwaliteitsverhouding. Vandaar de nieuwe slogan die u steeds vaker bij onze uitingen zult aantreffen: **Kwaliteit heeft u zelf in de hand.**



## SULO LID VAN KLAIR

Sulo BV is lid van branchevereniging KLAIR. De afkorting staat voor Kwaliteit Levering Afvalcontainers, de Implementatie en Registratie hiervan.

KLAIR stelt het RAL GZ van de GGAWB uit Duitsland als één van de voorwaarden waaraan

nieuwe leden moeten voldoen. Dit RAL GZ is een eigen kwaliteitskeurmerk. Het verschaft klanten van KLAIR-leden niet alleen de waarborg van een kwalitatief hoogwaardige container, maar ook de garantie voor de continuïteit van de kwaliteit. Als enige kwaliteitskeurmerk op dit gebied kent het RAL GZ label namelijk onaangekondigde kwaliteitscontroles en testen, die worden uitgevoerd door het SKZ in Würzburg.

Het SKZ brengt aan de GGAWB rapport uit over de bevindingen. Een producent die niet aan de gestelde eisen voldoet, kan het RAL GZ label kwijtraken. Dit is bijvoorbeeld recentelijk nog gebeurd bij één van de Duitse leden van de GGAWB.

Samen met United Quality, NVRD, Bovag, Rai speciale voertuigen en andere partijen werkt KLAIR op dit moment hard aan een modelbestek waar alle partijen zich goed bij voelen. Dit modelbestek moet leiden tot eenvoudigere procedures met minder administratieve lasten.

Daarnaast is KLAIR deelnemer in de CEN en onderhoudt zij goede contacten met de NVRD, SenterNovem en alle andere belangrijke spelers in de Nederlandse afvalmarkt.

Bezoekt u eens de website [www.klair.nl](http://www.klair.nl). U vindt hier nog meer waardevolle informatie, zoals de HDPE index, indexeringsformules en links naar interessante partners.

## KWALITEIT HEEFT U ZELF IN DE HAND

- Advies
- Plaatsing
- Onderhoud
- Levering
- Toegangscontrole
- Etc.

# SULO

**Sulo**  
Beneluxstraat 4  
6014 CC Ittervoort

T +31 (0)475 567 000  
F +31 (0)475 567 001  
E [info@sulo.nl](mailto:info@sulo.nl)  
I [www.sulo.com](http://www.sulo.com)